

Die ALTERNATIVE

Duisburg, 15.11.2013

Von Anfang Dezember 2012 bis Mitte April 2013 haben wir uns in unseren Sprechbereichen von der Belegschaft bewerten lassen. Diese Bewertung führen wir regelmäßig durch. Wir wollten wissen, wie wir von unseren Kollegen und Kolleginnen gesehen werden und wo noch Verbesserungspotential ist. Gleichzeitig ist das Ergebnis der Befragung für jedes unserer Mitglieder ausschlaggebend für eine Kandidatur bei der **ALTERNATIVE**.

Da die Belegschaft unser Engagement bei der letzten Betriebsratswahl gewürdigt hat und wir jetzt vier Betriebsräte sind, erscheint in dieser Bewertung jetzt auch unser Peter Schmidt, der die Strangußanlage Beeckerwerth betreut. Naturgemäß haben wir für Peter keine Vergleichszahlen. Auch wenn Peter mit einem Durchschnitt von 2,87 abgeschnitten hat, sind wir damit zufrieden. Da Peter zum Zeitpunkt der Befragung im Gegensatz zu uns anderen noch keine drei Jahre im Amt war und er mit Peter Trube einen sehr guten Betriebsrat als Vorgänger in seinem Bereich hatte, kann man nicht die gleiche Meßlatte wie bei uns anderen drei anlegen.

Wie ihr sehen könnt, gibt es auch einige Verschlechterungen bei uns altgedienten Betriebsräten. Daran wird gearbeitet, denn unser Ziel ist es, in allen Bereichen unter 2 zu kommen und natürlich auch zu bleiben.

Für diese Bewertung haben wir unsere zu betreuende Belegschaft sechs Fragen beantworten lassen, die sie von 1 bis 5 bewerten konnten. Grundlage war das Schulnotensystem. Eine 1 ist sehr gut, eine 5 war mangelhaft.

Die Fragen lauteten:

- Informiert mein Bereichsbetriebsrat mich regelmäßig?
- Wie schätze ich das Fachwissen (Gesetze und Betriebsvereinbarungen) meines Bereichsbetriebsrates ein?
- Wie gut ist die Erreichbarkeit meines Bereichsbetriebsrates?
- Wie hoch ist mein Vertrauen in die Verschwiegenheit meines Bereichsbetriebsrates?
- Wie gut ist mein Bereichsbetriebsrat informiert?
- Wie gut vertritt mein Bereichsbetriebsrat meine Interessen gegenüber dem Arbeitgeber?

Ergebnisse:

An der Befragung haben teilgenommen: 479 Mitarbeiter und Mitarbeiterinnen

Die Durchschnittsnote

für uns als Gruppe beträgt:	2,05	(1,82 in 2010)
Für Klaus Mitzkat	1,54 (153 Befragte) Verbesserung 0,21	(1,75 in 2010)
Für Dieter E. Kroll	1,67 (108 Befragte) Verbesserung 0,16	(1,83 in 2010)
Für Ingo Wilke	2,13 (121 Befragte) Verschlechterung 0,26	(1,87 in 2010)
Für Peter Schmidt	2,87 (97 Befragte)	(kein Vergleich)

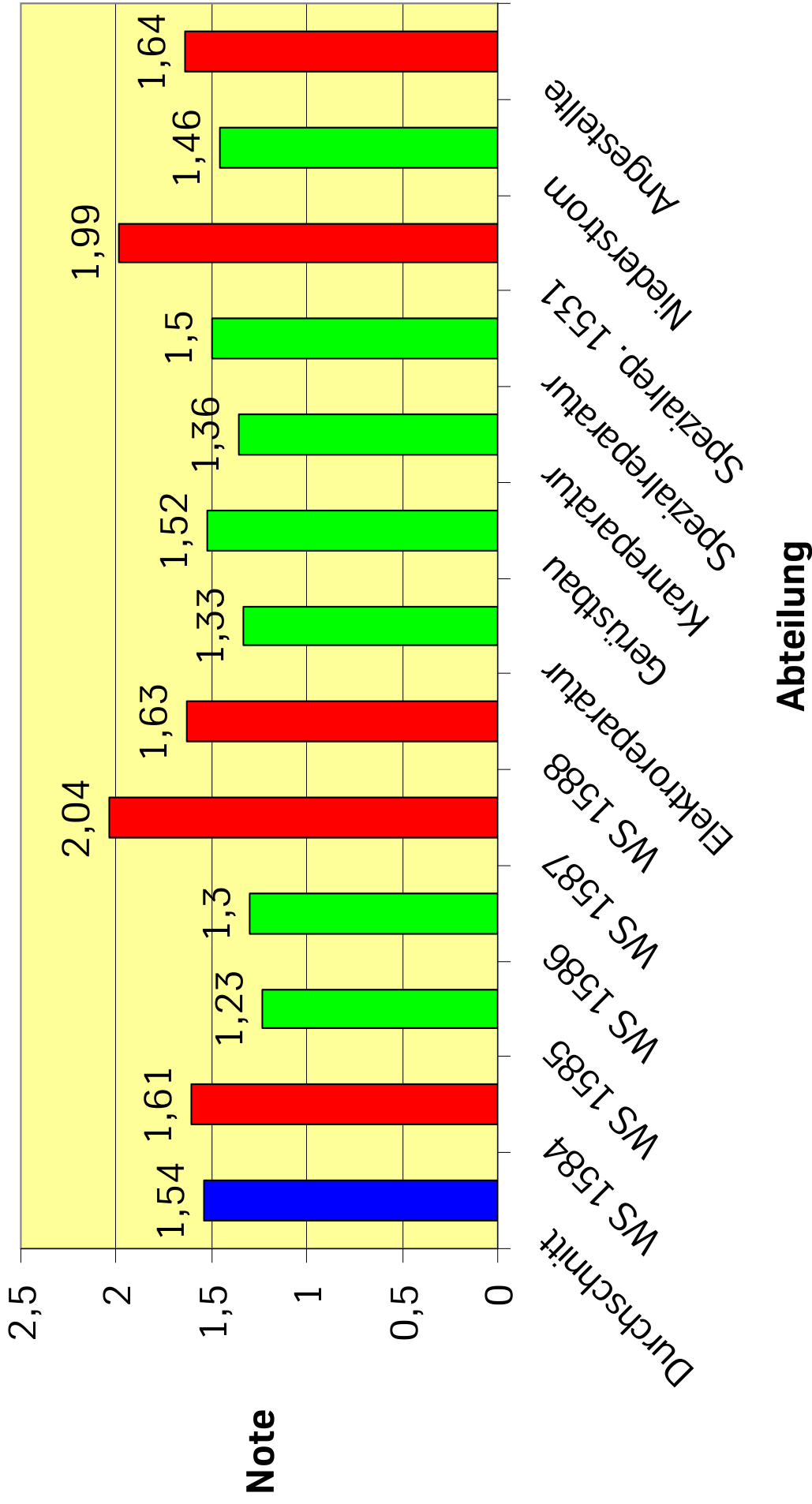
Auf den nächsten Seiten findet ihr die Diagramme der Beurteilung unserer Betriebsräte von den jeweiligen Abteilungen.

Für Fragen und Anregungen stehen wir euch gerne zur Verfügung.

Wir möchten uns noch mal herzlich bei allen bedanken, die sich die Zeit genommen haben an der Bewertung teilzunehmen, auch wenn wir natürlich durch Urlaub oder Krankheit nicht jeden erreichen konnten. Diese Bewertung werden wir in regelmäßigen Abständen durchführen, weil wir das Kind erst gar nicht in den Brunnen fallen lassen wollen. Schön wäre es, wenn so etwas Bestandteil der Mitarbeiterumfrage werden würde.

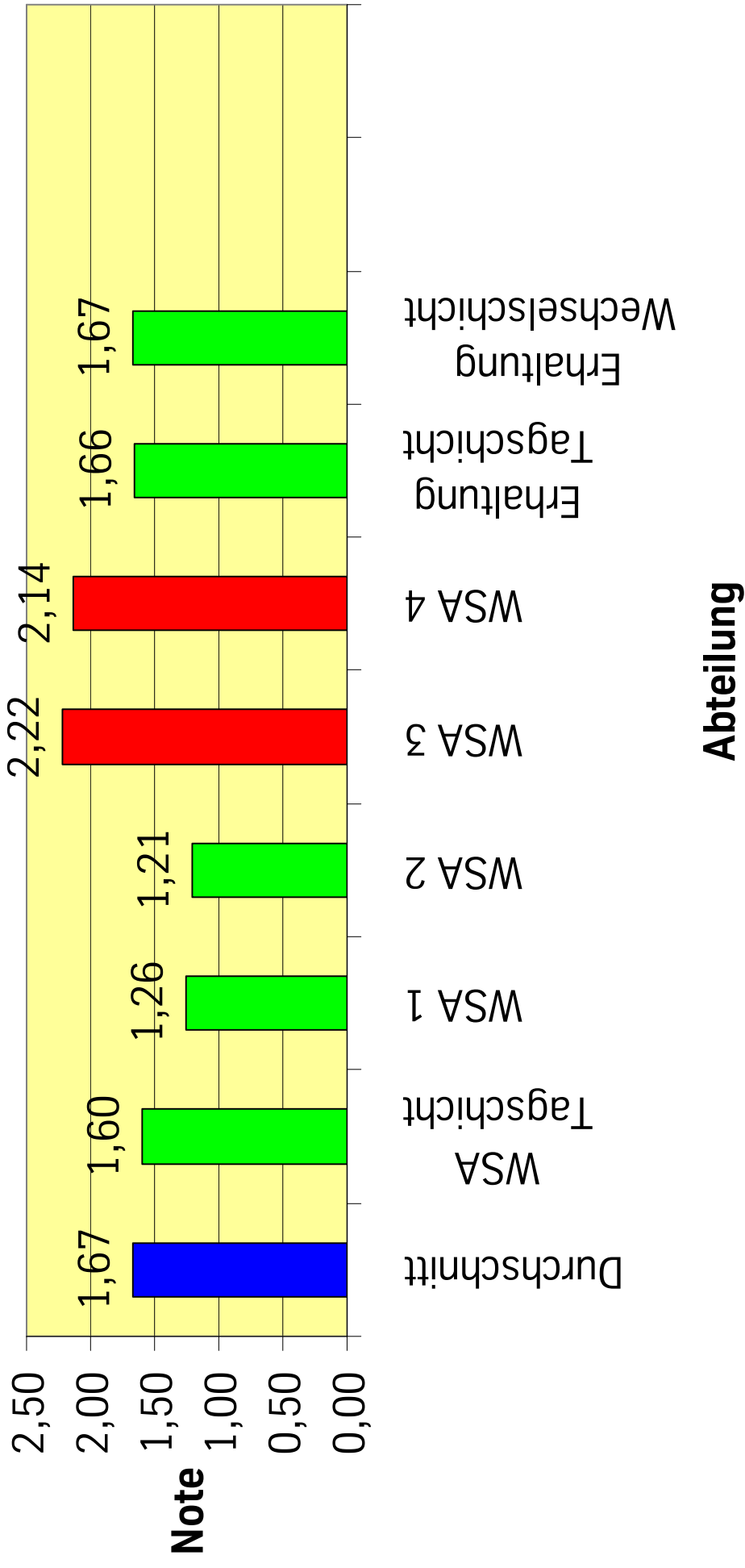
Vergleich der Abteilungen Klausur Mitzkat

BLAU - Durchschnittsnote, ROT – schlechter als Durchschnitt, GRÜN – besser als Durchschnitt



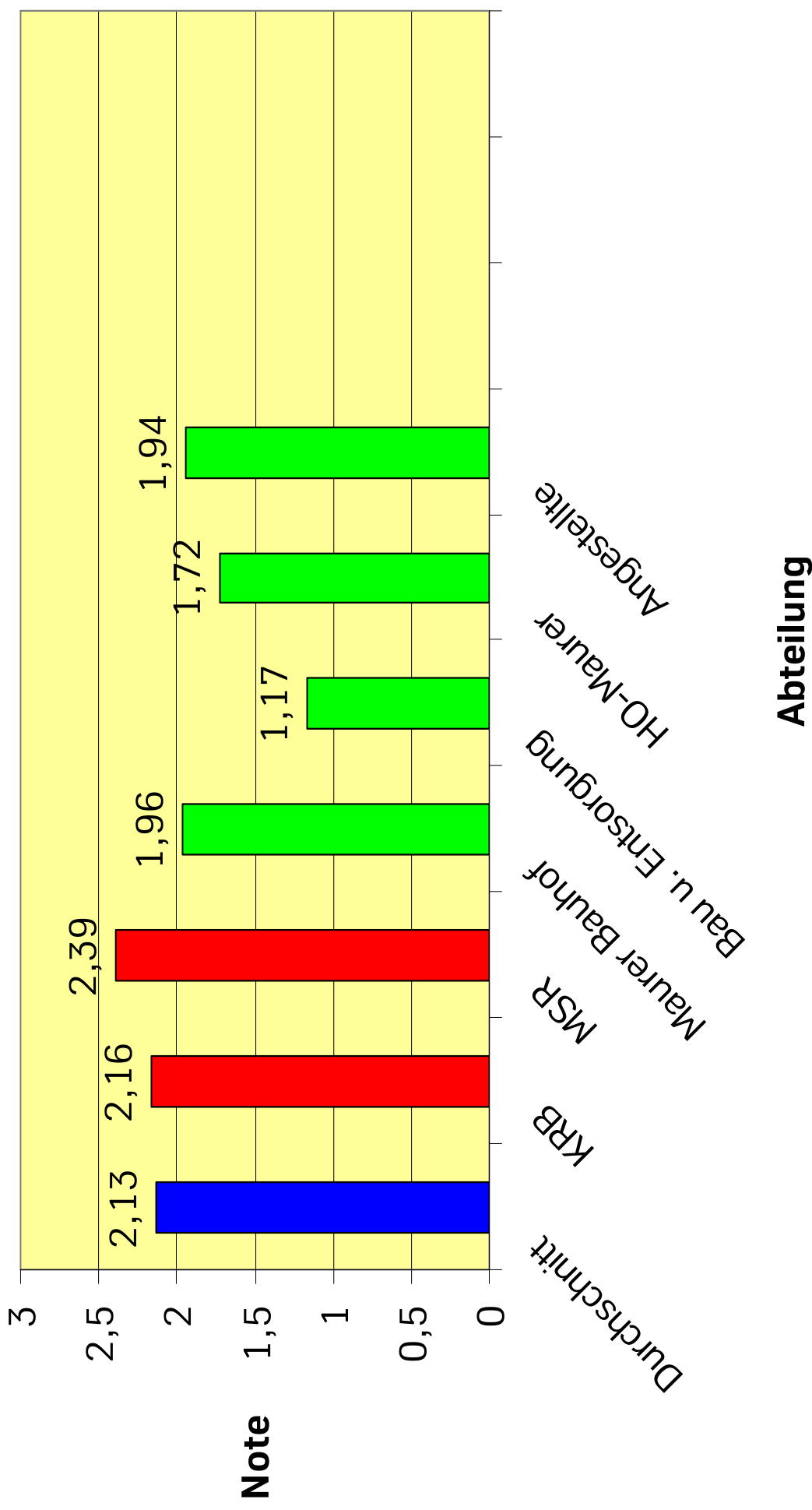
Vergleich der Abteilungen Dieter Kroll

BLAU - Durchschnittsnote, ROT – schlechter als Durchschnitt, GRÜN – besser als Durchschnitt



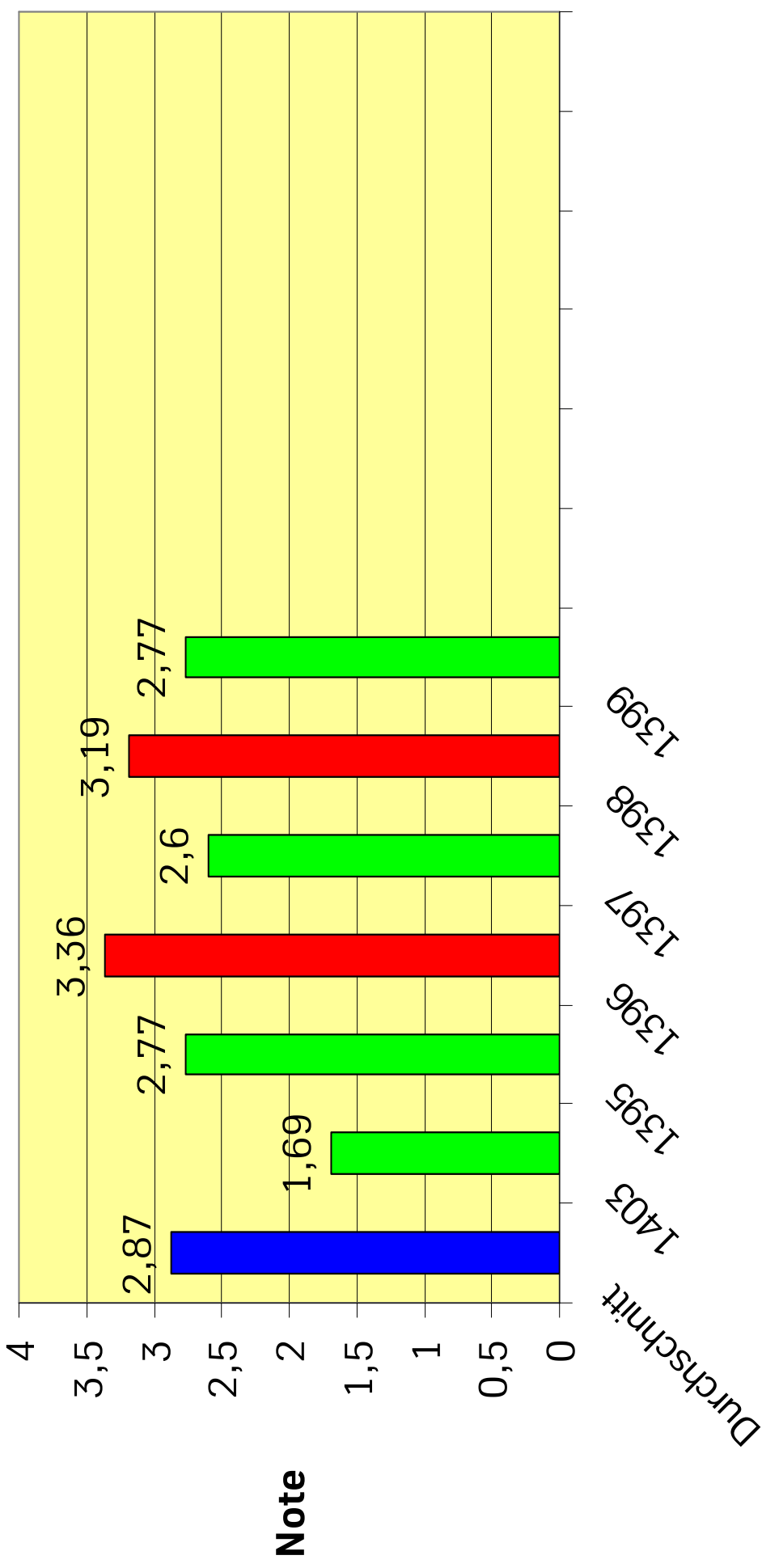
Vergleich der Abteilungen Ingo Wilke

BLAU - Durchschnittsnote, ROT – schlechter als Durchschnitt, GRÜN – besser als Durchschnitt



Vergleich der Abteilungen Peter Schmidt

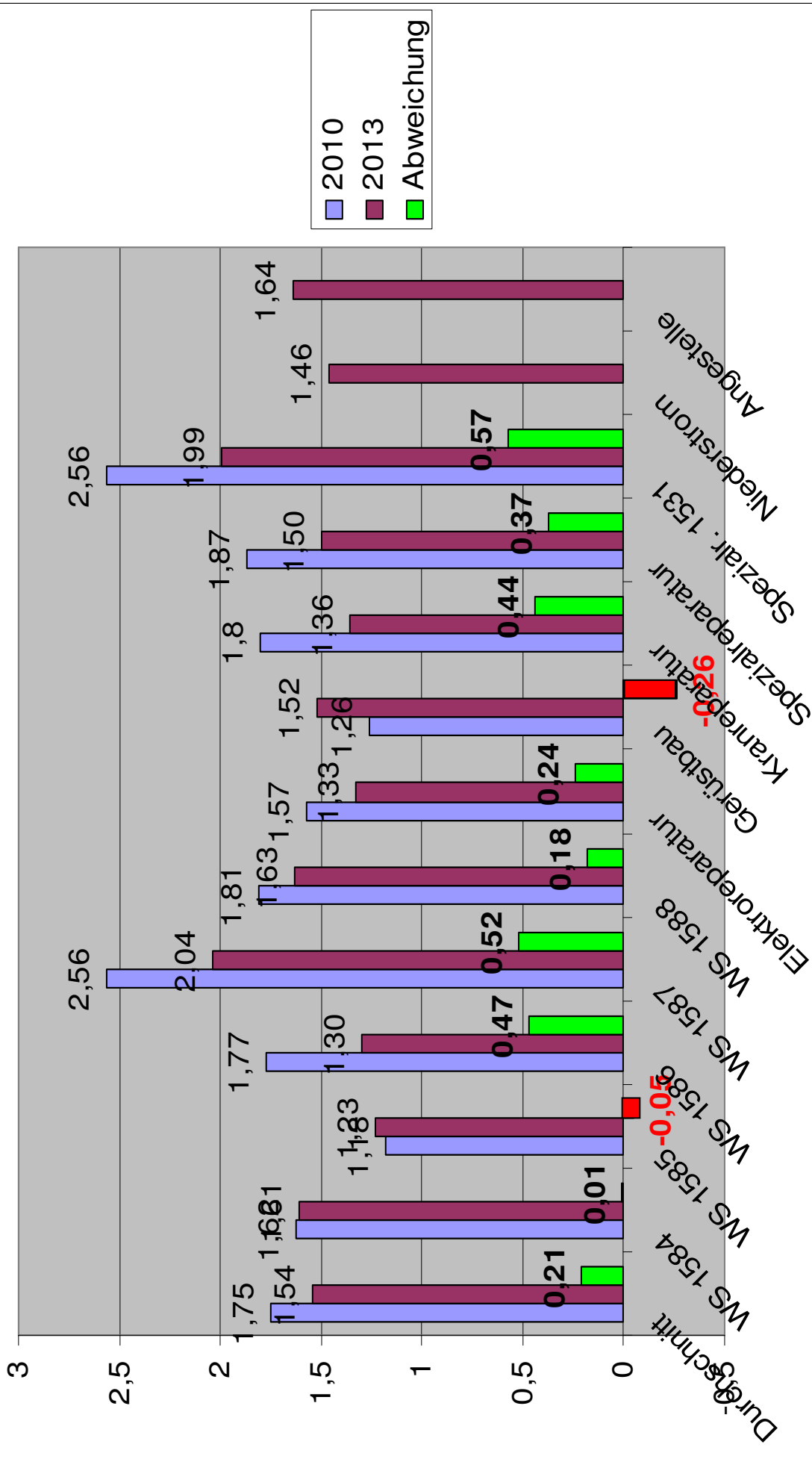
BLAU - Durchschnittsnote, ROT – schlechter als Durchschnitt, GRÜN – besser als Durchschnitt



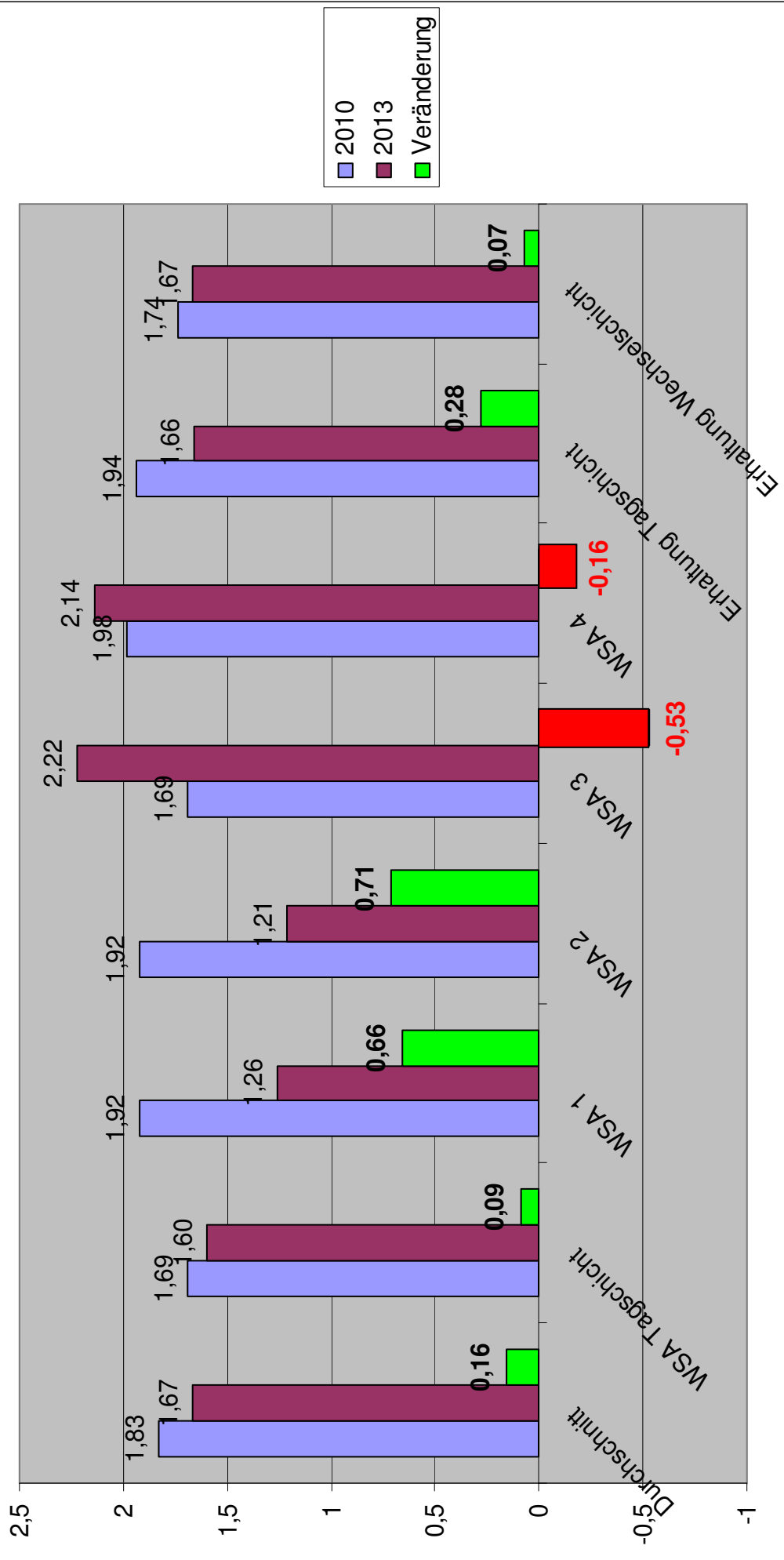
Abteilung

Mitzkat, Veränderung 2010 / 2013

WS 1587 und Spezialreparatur 1531 wurden 2010 zusammen betrachtet.



Kroll, Veränderung 2010 / 2013



Wilke, Vergleich 2010 / 2013

